

УТВЕРЖДАЮ
И.о. директора МБОУ СОШ №10
Т.И. Васильева



20 16 г.

**АКТ ОБСЛЕДОВАНИЯ
объекта социальной инфраструктуры
К ПАСПОРТУ ДОСТУПНОСТИ ОСИ
№ _____**

Красноярский край г. Красноярск
(наименование территориального образования субъекта
Российской Федерации)

« 15 » 02 2016 г.

1. Общие сведения об объекте.

- 1.1. Наименование (вид) объекта: муниципальное бюджетное общеобразовательное учреждение «Средняя общеобразовательная школа № 10 с углубленным изучением отдельных предметов имени академика Ю.А. Овчинникова»
- 1.2. Адрес объекта: 660017 г. Красноярск, улица Ленина, 114.
- 1.3. Сведения о размещении объекта:
- отдельно стоящее здание 4 этажа, 6634 кв.м;
 - наличие прилегающего земельного участка да, 5243 кв.м.
- 1.4. Год постройки здания 1937, 1955, 1978 последнего капитального ремонта частичный 2008, 2010 гг.
- 1.5. Дата предстоящих плановых ремонтных работ: текущего – 2018 год, капитального – нет.
- 1.6. Название организации (учреждения), (полное юридическое наименование – согласно Уставу, краткое наименование) объекта: муниципальное бюджетное общеобразовательное учреждение «Средняя общеобразовательная школа № 10 с углубленным изучением отдельных предметов имени академика Ю.А.Овчинникова» (МБОУ СОШ №10).
- 1.7. Юридический адрес организации (учреждения): РФ, Красноярский край, г. Красноярск, улица Ленина, 114.

2. Характеристика деятельности организации на объекте.

Дополнительная информация: образовательная деятельность, дополнительные услуги по внеурочной деятельности.

3. Состояние доступности объекта.

3.1. Путь следования к объекту пассажирским транспортом: рейсовые автобусы № № 5, 51, 53, 63, 77, 81, 87, 91; троллейбусы №№ 7, 8. Остановка «Театр кукол»; наличие адаптированного пассажирского транспорта к объекту: нет.

3.2. Путь к объекту от ближайшей остановки пассажирского транспорта:

3.2.1. расстояние до объекта от остановки транспорта: 200 м.

3.2.2. время движения (пешком) 5 мин.

3.2.3. наличие выделенного от проезжей части пешеходного пути: да.

3.2.4. перекрестки (нерегулируемые; регулируемые, со звуковой сигнализацией, таймером): регулируемые.

3.2.5. информация на пути следования к объекту (акустическая, тактильная, визуальная) нет.

3.2.6. перепады высоты на пути (есть, нет (описать)): на пешеходном переходе (перекрестке) есть бордюрный камень – 10 см., отсутствуют съезды с тротуара. Их обустройство для инвалидов на коляске: нет.

3.3. Организация доступности объекта для инвалидов – форма обслуживания.

№ п/п	Категория инвалидов (вид нарушения)	Вариант организации доступности объекта (формы обслуживания)*
1.	Все категории инвалидов и МГН <i>в том числе инвалиды:</i>	
2	передвигающиеся на креслах-колясках	ВДН
3	с нарушениями опорно-двигательного аппарата	ДУ
4	с нарушениями зрения	ВДН
5	с нарушениями слуха	ВДН
6	с нарушениями умственного развития	ДУ

* - указывается один из вариантов: «А»- доступность всех зон и помещений (универсальная), «Б»-доступны специальные участки и помещения, «ДУ»-доступность условная (дополнительная помощь сотрудника), «ВДН»-доступность не организована.

3.4. Состояние доступности основных структурно-функциональных зон.

№ п/п	Основные структурно-функциональные зоны	Состояние доступности, в том числе для основных категорий инвалидов**	Приложение	
			№ на плане	№ фото

1.	Территория, прилегающая к зданию (участок)	ДЧ-И (У,Г) ВНД (К,О,С,)	1,2,3
2.	Вход (входы) в здание	ДЧ-И (У,Г) ВНД (К,О,С)	4,5,6,7
3.	Путь (пути) движения внутри здания (в т.ч. пути эвакуации)	ДЧ-И (У, ВНД (К,О,С,Г)	8,9,10
4.	Зона целевого назначения здания (целевого посещения объекта): кабинетная форма; зальная форма	ДЧ-И(У,О),ВНД (К,С,Г) ДП-И(У),ВНД(К,О,Г,С)	11,12, 13,14, 15,16
5.	Санитарно-гигиенические помещения	ВНД (К,О,Г,С)	17,18, 19,20
6.	Система информации и связи (на всех зонах)	ВНД	21,22, 23,24
7.	Пути движения к объекту (от остановки транспорта)	ДЧ-И (У), ДУ (К,О,С,Г)	25,26, 27

** Указывается: ДП-В - доступно полностью всем; ДП-И (К, О, С, Г, У) – доступно полностью избирательно (указать категории инвалидов); ДЧ-В - доступно частично всем; ДЧ-И (К, О, С, Г, У) – доступно частично избирательно (указать категории инвалидов); ДУ - доступно условно, ВНД - недоступно

3.5. ИТОГОВОЕ ЗАКЛЮЧЕНИЕ о состоянии доступности ОСИ:
Учреждение доступно условно для категорий инвалидов К, О, С, Г;
доступно частично избирательно для категории У.

4. Управленческое решение (проект).

4.1. Рекомендации по адаптации основных структурных элементов объекта:

№ п \п	Основные структурно-функциональные зоны объекта	Рекомендации по адаптации объекта (вид работы)*
1	Территория, прилегающая к зданию (участок)	КР ремонт брусчатки (устройство съездов на тротуар), места отдыха для категории О.
2	Вход (входы) в здание	КР проектирование и строительство пандуса и навеса в соответствии со СНиП и СП.

3	Путь (пути) движения внутри здания (в т.ч. пути эвакуации)	ТР удаление порогов, установка устройств информации, сигнализации и связи, рельефных тактильных полос.
4	Зона целевого назначения здания (целевого посещения объекта)	На 1-ом этаже КР удаление порогов, ремонт поверхности пола, индивидуальные решения с ТСР.
5	Санитарно-гигиенические помещения	КР обустроить санитарно-гигиенические помещения в соответствии со СНиП и СП, индивидуальное решение с ТСР.
6	Система информации на объекте (на всех зонах)	ТР предусмотреть систему информации с учетом ТСР.
7	Пути движения к объекту (от остановки транспорта)	КР ремонт асфальтового покрытия, крыльца, пандуса, обустройство автостоянки и мест отдыха.
8.	Все зоны и участки	Нуждаются в капитальном или текущем ремонте и реконструкции

*- указывается один из вариантов (видов работ): не нуждается; ремонт (текущий, капитальный); индивидуальное решение с ТСР; технические решения невозможны – организация альтернативной формы обслуживания

4.2. Период проведения работ по мере выделения средств в рамках исполнения «целевой программы «Доступная среда».

(указывается наименование документа: программы, плана)

4.3 Ожидаемый результат (по состоянию доступности) после выполнения работ по адаптации учреждение будет доступно для всех категорий инвалидов.

Оценка результата исполнения программы, плана (по состоянию доступности) _____

4.4. Для принятия решения требуется, не требуется (нужное подчеркнуть):

4.4.1. согласование на комиссии главного управления образования администрации г. Красноярска;

(наименование Комиссии по координации деятельности в сфере обеспечения доступной среды жизнедеятельности для инвалидов и других МГН)

4.4.2. согласование работ с надзорными органами (в сфере проектирования и строительства, архитектуры);

4.4.3. техническая экспертиза; разработка проектно-сметной документации;

4.4.4. согласование с вышестоящей организацией (собственником объекта): да;

4.4.5. согласование с общественными организациями инвалидов: да;

4.4.6. другое _____.

Имеется заключение уполномоченной организации о состоянии доступности объекта (наименование документа и выдавшей его организации, дата), прилагается

4.7. Информация может быть размещена (обновлена) на Карте доступности субъекта Российской Федерации _____

school10-krsk.ru

(наименование сайта, портала)

5. Особые отметки

ПРИЛОЖЕНИЯ:

Результаты обследования:

- | | | | |
|--|----|----------|----|
| 1. Территории, прилегающей к объекту | на | <u>3</u> | л. |
| 2. Входа (входов) в здание | на | <u>4</u> | л. |
| 3. Путей движения в здании | на | <u>4</u> | л. |
| 4. Зоны целевого назначения объекта | на | <u>5</u> | л. |
| 5. Санитарно-гигиенических помещений | на | <u>5</u> | л. |
| 6. Системы информации (и связи) на объекте | на | <u>4</u> | л. |

Результаты фотофиксации на объекте _____ на 24 л.

Поэтажные планы, паспорт БТИ _____ на _____ л.

Другое (в том числе дополнительная информация о путях движения к объекту) схема размещения земельного участка к объекту

Руководитель рабочей группы:

и.о. директора МБОУ СОШ №10 _____ / Т.И. Васильева
(должность) (подпись) (Ф.И.О.)

Члены рабочей группы:

заместитель директора по АХЧ _____ / В.И. Ходарева
(должность) (подпись) (Ф.И.О.)

учитель _____ / М.С. Тиличев
(должность) (подпись) (Ф.И.О.)

Председатель

«Всесоюзного общества инвалидов»

Центрального района

(должность)

(подпись)

Г.В.Зименко
(Ф.И.О.)

Приложение 1
к Акту обследования ОСИ к паспорту
доступности ОСИ

№ _____
от « 15 » _____ 20 16 г.

I Результаты обследования:

1. Территории, прилегающей к зданию (участка)

МБОУ СОШ № 10 г. Красноярск улица Ленина, 114

Наименование объекта, адрес

№ п/п	Наименование функционально-планировочного элемента	Наличие элемента			Выявленные нарушения и замечания		Работы по адаптации объектов	
		есть/ нет	№ на плане	№ фото	Содержание	Значимо для инвалида (категория)	Содержание	Виды работ
1.1	Вход (входы) на территорию	нет			Отсутствует информация об ОСИ	К,О,Г,С, У	Установить информацию на входе	ТР
1.2	Путь (пути) движения на территории	есть			Отсутствуют съезды на тротуар, нет мест отдыха, тактильных средств предупреждения	К,С,О	Устройство съездов на тротуар, мест отдыха, установка тактильных обозначений	КР
1.3	Лестница (наружная)	Нет			-			
1.4	Пандус (наружный)	нет						
1.5	Автостоянка и парковка	Нет			Нет маркированного машино-места для инвалидов	К,О,С,Г, У	Выделение и маркировка	Орг. ТР
	ОБЩИЕ требования к зоне				Отсутствуют съезды на тротуар и визуальная информация, тактильные обозначения,		Привести в соответствие все приспособления входной группы	

					места отдыха, нет маркиро- ванного ма- шино-места для инвали- дов			
--	--	--	--	--	--	--	--	--

II Заключение по зоне:

Наименование структурно-функциональной зоны	Состояние доступности* (к пункту 3.4 Акта обследования ОСИ)	Приложение		Рекомендации по адаптации (вид работы)** к пункту 4.1 Акта обследования ОСИ
		№ на плане	№ фото	
Территория прилегающая к зданию	ДЧ-И (У,Г) ВНД (К,О,С)		№№1,2,3	КР

* указывается: ДП-В - доступно полностью всем; ДП-И (К, О, С, Г, У) – доступно полностью избирательно (указать категории инвалидов); ДЧ-В - доступно частично всем; ДЧ-И (К, О, С, Г, У) – доступно частично избирательно (указать категории инвалидов); ДУ - доступно условно, ВНД - недоступно

**указывается один из вариантов: не нуждается; ремонт (текущий, капитальный); индивидуальное решение с ТСР; технические решения невозможны – организация альтернативной формы обслуживания

Комментарий к заключению: **Территория прилегающая к школе, доступна частично избирательно для категории У,Г необходимо отремонтировать территорию прилегающую к школе для категории К,О,С.**



№1



№2



№3

Приложение 2
к Акту обследования ОСИ к паспорту
«доступности ОСИ»

№ _____
от « 15 » _____ 02 20 16 г.

I Результаты обследования:
2. Входа (входов) в здание

МБОУ СОШ № 10 г. Красноярск улица Ленина, 114

Наименование объекта, адрес

№ п/п	Наименование функционально-планировочного элемента	Наличие элемента			Выявленные нарушения и замечания		Работы по адаптации объектов	
		есть/ нет	№ на плане	№ фото	Содержание	Значимо для инвалида (категория)	Содержание	Виды работ
2.1	Лестница (наружная)	нет						
2.2	Пандус (наружный)	есть			Ненормативный пандус (не соответствует нормам размер, уклон, покрытие, поручни)	К,О,С,Г,У	Приведение в соответствие с нормами СНиП	КР
2.3	Входная площадка (перед дверью)				Высота площадки от уровня дорожного покрытия 30см, перед входной площадкой одна ступень ширина, высота Н-нет тактильных полос, навеса, поверхность неровная	К,О,С	Установка навеса, выравнивание поверхности укладки нескользящих покрытий, рельефных тактильных полос	КР
2.4	Дверь (входная)				Дверь узкая с непрозрачной пане-	К,О,С	Замена двери	КР

				лю, нет средств распознавания входа, кнопка звонка на Н=1,8м., замена дверной ручки			
2.5	Тамбур			Высокие пороги	К,О,С	Удаление порогов	ТР
	ОБЩИЕ требования к зоне			Отсутствует системная информация на входе, ремонтные работы		Приведение в соответствие с нормами СНИП	

II Заключение по зоне:

Наименование структурно-функциональной зоны	Состояние доступности* (к пункту 3.4 Акта обследования ОСИ)	Приложение		Рекомендации по адаптации (вид работы)** к пункту 4.1 Акта обследования ОСИ
		№ на плане	№ фото	
Вход в здание	ДЧ-И(Г,У) ВНД (К,О,С)		№№4,5,6,7	КР

* указывается: ДП-В - доступно полностью всем; ДП-И (К, О, С, Г, У) – доступно полностью избирательно (указать категории инвалидов); ДЧ-В - доступно частично всем; ДЧ-И (К, О, С, Г, У) – доступно частично избирательно (указать категории инвалидов); ДУ - доступно условно, ВНД - недоступно

**указывается один из вариантов: не нуждается; ремонт (текущий, капитальный); индивидуальное решение с ТСР; технические решения невозможны – организация альтернативной формы обслуживания

Комментарий к заключению: **Вход в здание доступен частично избирательно для категории Г,У , необходимо реконструировать вход в здание для категории К,О,С,**



№4



№5



№6



№7

Аты	Тура	Сыртқы сипаты	Қолданылуы	Қызығушылығы
<p>Аты: ...</p> <p>Тура: ...</p> <p>Сыртқы сипаты: ...</p>	<p>Тура: ...</p>	<p>Сыртқы сипаты: ...</p>	<p>Қолданылуы: ...</p>	<p>Қызығушылығы: ...</p>
<p>Аты: ...</p> <p>Тура: ...</p> <p>Сыртқы сипаты: ...</p>	<p>Тура: ...</p>	<p>Сыртқы сипаты: ...</p>	<p>Қолданылуы: ...</p>	<p>Қызығушылығы: ...</p>

Приложение 3
к Акту обследования ОСИ к паспорту
«доступности ОСИ»

№ _____
от « 15 » _____ 02 _____ 20 16 г.

I Результаты обследования:

3. Пути (путей) движения внутри здания (в т.ч. путей эвакуации)

МБОУ СОШ № 10 г. Красноярск улица Ленина, 114

Наименование объекта, адрес

№ п/п	Наименование функционально-планировочного элемента	Наличие элемента			Выявленные нарушения и замечания		Работы по адаптации объектов	
		есть/ нет	№ на плане	№ фото	Содержание	Значимо для инвалида (категория)	Содержание	Виды работ
3.1	Коридор (вестибюль, зона ожидания, галерея, балкон)	есть			Отсутствие информации на путях движения в т.ч. визуальной и тактильной	К,О,С,Г,У	Организовать размещение комплексной системы информации от входа на пути движения внутри здания к зонам целевого назначения и санитарно-гигиеническим помещениям	ТР, ТСП
3.2	Лестница (внутри здания)	есть			Не соответствует нормам СНиП –высота ступеней 13см, последней 21см., лифт (подъемник) отсутствует, нет контрастных цветных полос и фактурного покрытия, допол-	К,О,С	Приведение в соответствие с нормами СНиП	Реконструкция

				нительных поручней			
3.3	Пандус (внутри здания)	нет		Нет пандуса	К	Технически невозможно	
3.4	Лифт пассажирский (или подъемник)	нет		Нет лифта	К,О,С	Технически невозможно	
3.5	Дверь	есть		Наличие порога больше 2.5см., отсутствие дублирования инф. обозначений	К,О,С	Организовать ситуационную помощь, приобретение переносного пандуса, согласовать отклонение от нормативов с ООИ	ТР
3.6	Пути эвакуации (в т.ч. зоны безопасности)			Отсутствие визуального и акустического оповещения при возникновении опасности	К,О, С,Г,У	Установить сигнализацию с визуальным и акустическим оповещением	ТР
	ОБЩИЕ требования к зоне			Предупредительная информация о препятствиях перед дверными проемами и входами на лестницы	К,О,С,Г,У	Установка устройств информации, сигнализации и связи (визуальных, тактильных, звуковых), демонтаж порогов, установка дополнительных поручней, контрастных цветных полос, фактурного покрытия	

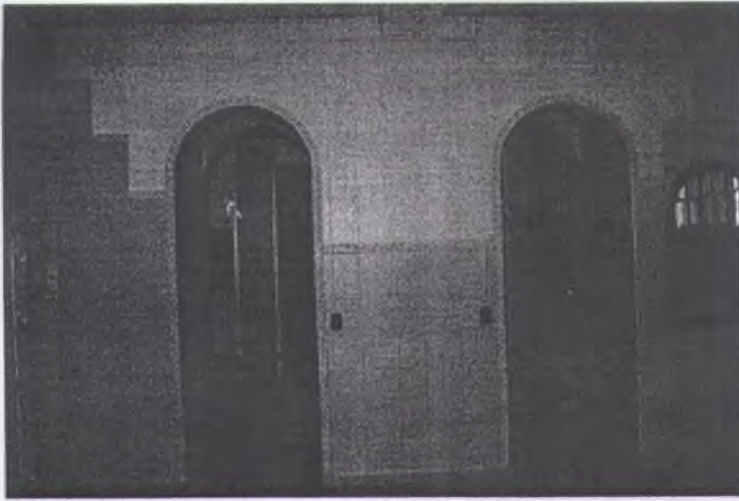
II Заключение по зоне:

Наименование структурно-функциональной зоны	Состояние доступности* (к пункту 3.4 Акта обследования ОСИ)	Приложение		Рекомендации по адаптации (вид работы)** к пункту 4.1 Акта обследования ОСИ
		№ на плане	№ фото	
Путь (пути) движения внутри здания (в т.ч. пути эвакуации)	ДЧ-И(У) ВНД (К,О,С,Г)		№8,9,10	КР, ТР

* указывается: ДП-В - доступно полностью всем; ДП-И (К, О, С, Г, У) – доступно полностью избирательно (указать категории инвалидов); ДЧ-В - доступно частично всем; ДЧ-И (К, О, С, Г, У) – доступно частично избирательно (указать категории инвалидов); ДУ - доступно условно, ВНД - недоступно

** указывается один из вариантов: не нуждается; ремонт (текущий, капитальный); индивидуальное решение с ТСР; технические решения невозможны – организация альтернативной формы обслуживания

Комментарий к заключению: Пути движения внутри здания (в т.ч. пути эвакуации) доступны частично избирательно для категории У; пути движения внутри здания (в т.ч. пути эвакуации) необходимо реконструировать для категории К,О,С,Г.



№8



№9



№10

Приложение 4 (I)
к Акту обследования ОСИ к паспорту доступности
ОСИ

от « 15 » № 02 20 16 г.

I Результаты обследования:

**4. Зоны целевого назначения здания (целевого посещения объекта)
Вариант I – зона обслуживания инвалидов**

МБОУ СОШ № 10 г. Красноярск улица Ленина, 114
Наименование объекта, адрес

Наименование функционально-планировочного элемента	Наличие элемента			Выявленные нарушения и замечания		Работы по адаптации объектов	
	есть/ нет	№ на плане	№ фото	Содержание	Значимо для инвалида (категория)	Содержание	Виды работ
Кабинетная форма обслуживания	есть			Дверные проемы с порогами, поверхность пола в кабинете выше уровня пола в коридоре на 12см, отсутствие информации о помещении на ясном языке, тактильных обозначений и направляющих полос	все	-демонтаж порогов, ремонт пола, - разместить информацию о помещении на стене со стороны дверной ручки на высоте от 1.4 до 1.75м с дублированием рельефным шрифтом, нанести контрастную и рельефную поверхность за 0.6м перед дверью, оборудовать места с установкой технических средств	ТСР ТР
Зальная форма обслуживания	нет						

Прилавочная форма обслуживания	нет					
Форма обслуживания с перемещением по маршруту	нет					
Кабина индивидуально по обслуживанию	нет					
ОБЩИЕ требования к зоне					Приведение в соответствие с норма-ми СНиП	

II Заключение по зоне:

Наименование структурно-функциональной зоны	Состояние доступности* (к пункту 3.4 Акта обследования ОСИ)	Приложение		Рекомендации по адаптации (вид работы)** к пункту 4.1 Акта обследования ОСИ
		№ на плане	№ фото	
Зоны целевого назначения:				
кабинетная форма	ДЧ-И(У,О), ВНД(Г,С,К)			ТР
зальная форма	ДП-И(У), ВНД(Г,С,К,О)			КР, ТСР, Орг. мероприятия

* указывается: ДП-В - доступно полностью всем; ДП-И (К, О, С, Г, У) – доступно полностью избирательно (указать категории инвалидов); ДЧ-В - доступно частично всем; ДЧ-И (К, О, С, Г, У) – доступно частично избирательно (указать категории инвалидов); ДУ - доступно условно, ВНД - недоступно

**указывается один из вариантов: не нуждается; ремонт (текущий, капитальный); индивидуальное решение с ТСР; технические решения невозможны – организация альтернативной формы обслуживания

комментарий к заключению: Зоны целевого назначения доступны частично избирательно для категории У;О для других категорий необходима установка устройств информации, сигнализации и связи (визуальных, тактильных, звуковых), ремонт пола, установка поручней, демонтаж порогов.

Приложение 4 (II)
к Акту обследования ОСИ к паспорту доступности
ОСИ

№ _____
от « 15 » _____ 02 _____ 20 16 г.

I Результаты обследования:

**4. Зоны целевого назначения здания (целевого посещения объекта)
Вариант II – места приложения труда**

Наименование функционального элемента	Наличие элемента			Выявленные нарушения и замечания		Работы по адаптации объектов	
	есть/ нет	№ на плане	№ фото	Содержание	Значимо для инвалида (категория)	Содержание	Виды работ
Зоны целевого назначения	Нет			Нет специального рабочего места	К,О,С,Г,У	Индивидуальное решение с ТСР	

II Заключение по зоне:

Наименование структурно-функциональной зоны	Состояние доступности* (к пункту 3.4 Акта обследования ОСИ)	Приложение		Рекомендации по адаптации (вид работы)** к пункту 4.1 Акта обследования ОСИ
		№ на плане	№ фото	
Зоны целевого назначения (места приложения труда)	ВНД	-	11,12,13,14,15,16	Индивидуальное решение с ТСР

* указывается: ДП-В - доступно полностью всем; ДП-И (К, О, С, Г, У) – доступно полностью избирательно (указать категории инвалидов); ДЧ-В - доступно частично всем; ДЧ-И (К, О, С, Г, У) – доступно частично избирательно (указать категории инвалидов); ДУ - доступно условно, ВНД - недоступно

**указывается один из вариантов: не нуждается; ремонт (текущий, капитальный); индивидуальное решение с ТСР; технические решения невозможны – организация альтернативной формы обслуживания

Комментарий к заключению: Зоны целевого назначения школы (м приложения труда) нет специально оборудованных мест, необход индивидуальное решение для категории К,О,С,Г,У



№№11,12



№13



№14



№15



№16

Приложение 4(III)
к Акту обследования ОСИ к паспорту доступности
ОСИ

от «15» 02 № _____ 2016 г.

I Результаты обследования:

**4 Зоны целевого назначения здания (целевого посещения объекта)
Вариант III – жилые помещения**

Наименование структурно-функционального элемента	Наличие элемента			Выявленные нарушения и замечания		Работы по адаптации объектов	
	есть/нет	№ на плане	№ фото	Содержание	Значимо для инвалида (категория)	Содержание	Виды работ
	нет			-	-	-	-

II Заключение по зоне:

Наименование структурно-функциональной зоны	Состояние доступности* (к пункту 3.4 Акта обследования ОСИ)	Приложение		Рекомендации по адаптации (вид работы)** к пункту 4.1 Акта обследования ОСИ
		№ на плане	№ фото	
Жилые помещения	-	-	-	-

* указывается: ДП-В - доступно полностью всем; ДП-И (К, О, С, Г, У) – доступно полностью (указать категории инвалидов); ДЧ-В - доступно частично всем; ДЧ-И (К, О, С, Г, У) – доступно частично избирательно (указать категории инвалидов); ДУ - доступно условно, ВНД - недоступно

** указывается один из вариантов: не нуждается; ремонт (текущий, капитальный); конструктивное решение с ТСР; технические решения невозможны – организация альтернативной формы обслуживания

Комментарий к заключению: В здании школы жилых помещений нет.

Приложение 5
к Акту обследования ОСИ к паспорту доступности
ОСИ

от «15» № 02 2016 г.

**I Результаты обследования:
5. Санитарно-гигиенических помещений**

МБОУ СОШ № 10 г. Красноярск улица Ленина, 114
Наименование объекта, адрес

Наименование функционально-пространственного элемента	Наличие элемента			Выявленные нарушения и замечания		Работы по адаптации объектов	
	есть/нет	№ на плане	№ фото	Содержание	Значимо для инвалида (категория)	Содержание	Виды работ
Туалетная кабината	есть			Кабины не предназначены для инвалидов на колясках, сантехническое оборудование не предназначено для МГН, перед кабинками есть ступени. Размеры кабинок глубина 1.03м ширина 0.7 м пространства для размещения кресел-колясок нет, крючков для одежды и костылей нет, отсутствуют поручни у уни-	К,О,С,Г, У	Реконструкция кабинок, перенос выключателей и электросушки для рук на Н=0,8м	КР

			таза и раковины, отсутствует контрастная и тактильная направляющая к унитазу, отсутствует кнопка вызова персонала, выключатели, розетки, электросушка на высоте 1,8м от уровня пола			
душевая/ ванная комната	не т					
бытовая комната (гардеробная)	не т					
ОБЩИЕ требования к элементам			Не менее одной универсальной кабины, доступной для инвалидов всех категорий. Нет оборудованной шкафами бытовой комнаты (гардеробная), нет устройств информации, сигнализации и связи (визуальных, тактильных, звуковых)	К,О,С,Г, У	Демонтировать ступени в туалетной комнате, установить универсальную кабину, доступную для инвалидов всех категорий, обустроить бытовую комнату (гардеробную) Монтаж устройств информации, сигнализации и связи (визуальных, тактильных, звуковых)	КР

II Заключение по зоне:

Наименование структурно-функциональной зоны	Состояние доступности* (к пункту 3.4 Акта обследования ОСИ)	Приложение		Рекомендации по адаптации (вид работы)** к пункту 4.1 Акта обследования ОСИ
		№ на плане	№ фото	
Санитарно-гигиенические помещения	ВНД		17,18,19,20	КР

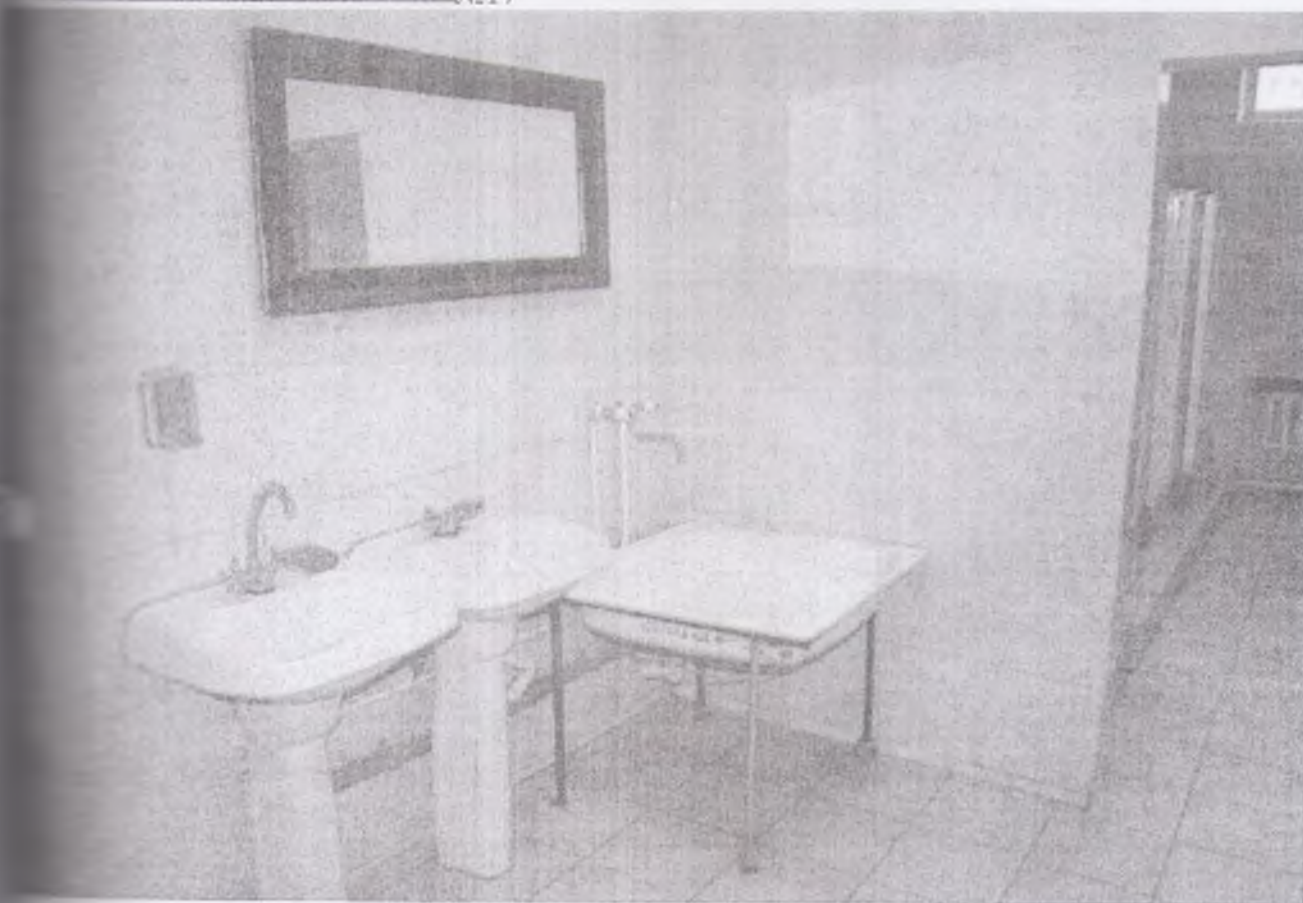
*указывается: ДП-В - доступно полностью всем; ДП-И (К, О, С, Г, У) – доступно полностью (указать категории инвалидов); ДЧ-В - доступно частично всем; ДЧ-И (К, О, С, Г, У) – доступно частично избирательно (указать категории инвалидов); ДУ - доступно условно, ВНД -

**указывается один из вариантов: не нуждается; ремонт (текущий, капитальный); конструктивное решение с ТСР; технические решения невозможны – организация альтернативной организации обслуживания

Комментарий к заключению: Санитарно-гигиенические помещения недоступны для инвалидов категории В санитарно-гигиенических помещениях требуется капитальный ремонт: демонтаж лестничных ступеней, замена сантехнического оборудования, установка универсальной кабины с установкой устройств информации, коммуникации и связи (визуальных, тактильных, звуковых) , перенос элементов на доступную высоту.



№17



№18



№19



№20

Приложение 6
к Акту обследования ОСИ к паспорту доступности
ОСИ

№ _____
от «__» _____ 20__ г.

I Результаты обследования:
6. Системы информации на объекте

МБОУ СОШ № 10 г. Красноярск улица Ленина, 114

Наименование объекта, адрес

Наименование функционально-планировочного элемента	Наличие элемента			Выявленные нарушения и замечания		Работы по адаптации объектов	
	есть/ нет	№ на плане	№ фото	Содержание	Значимо для инвалида (категория)	Содержание	Виды работ
Визуальные средства	есть			Нарушение нормативных требований к размещению визуальной информации, отсутствие информации на ясном языке	все	Приобретение, монтаж и установка оборудования	Индивидуальное решение с ТСР
Акустические средства	нет			Отсутствие акустической системы оповещения об опасности	все	Приобретение, монтаж и установка оборудования	Индивидуальное решение с ТСР
Тактильные средства	нет			Отсутствие дублирование информации тактильными средствами на языке Брайля и выпуклым шрифтом	С	Приобретение, монтаж и установка табличек	Текущий ремонт
Системы оповещения к				Система оповещения о пожаре- световая, синхронно со звуковой сигнализацией, пре-	все	Организовать размещение комплексной системы информации от входа на территорию на	Текущий ремонт, ТСР, организационные мероприятия

			дупреждать об опасности в экстремальных ситуациях и т.п.		всех зонах объекта	
--	--	--	--	--	--------------------	--

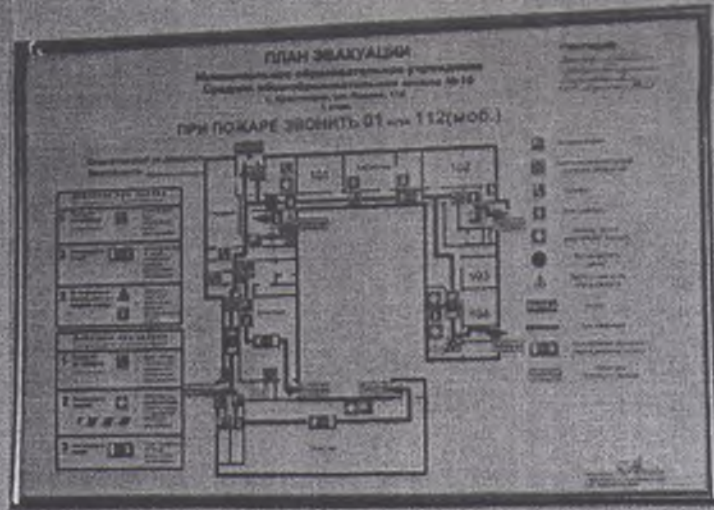
II Заключение по зоне:

Наименование структурно-функциональной зоны	Состояние доступности* (к пункту 3.4 Акта обследования ОСИ)	Приложение		Рекомендации по адаптации (вид работы)** к пункту 4.1 Акта обследования ОСИ
		№ на плане	№ фото	
Система информации на объекте	ВНД		21,22, 23,24	Текущий ремонт, ТСР, организационные мероприятия

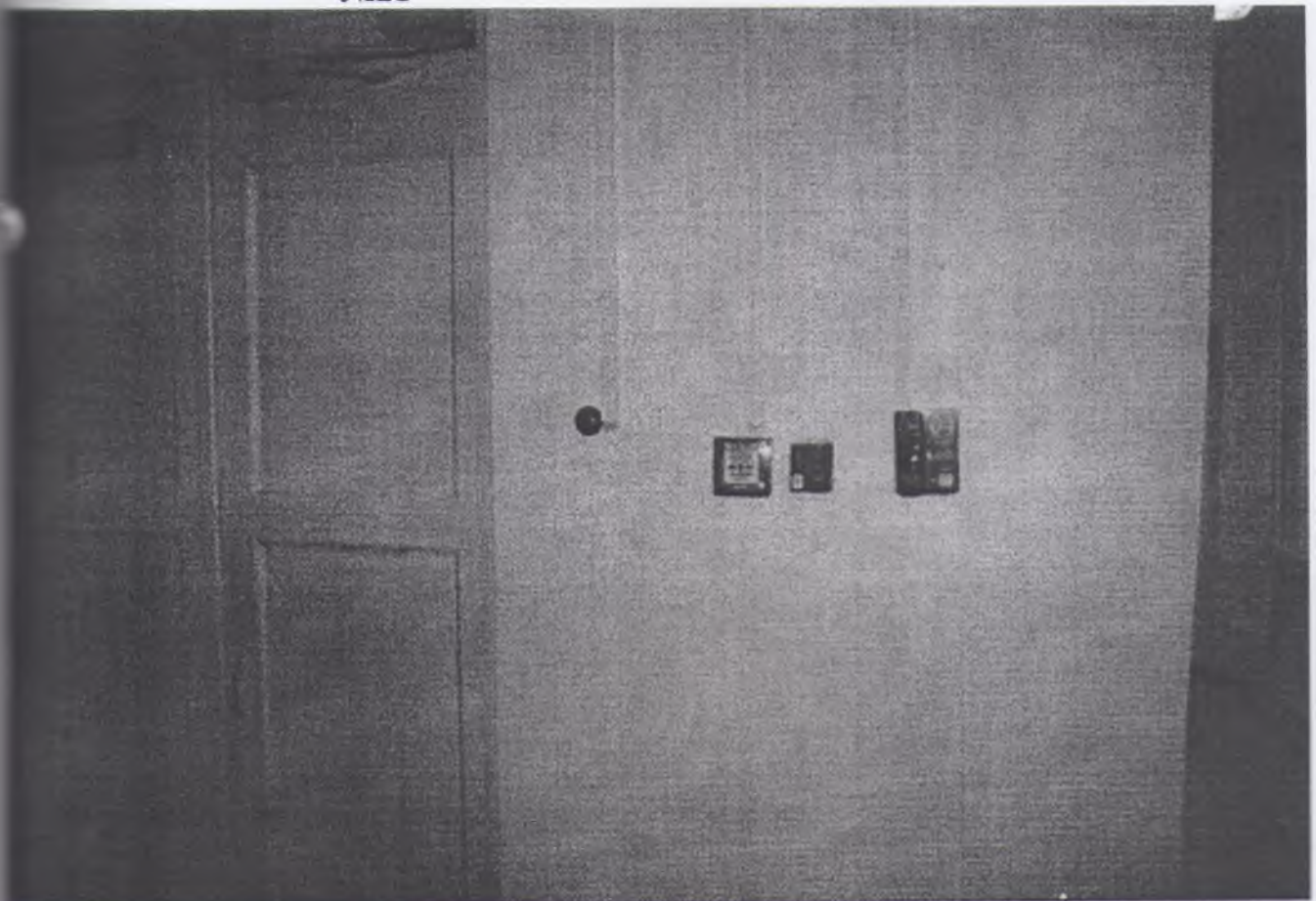
* указывается: ДП-В - доступно полностью всем; ДП-И (К, О, С, Г, У) – доступно полностью избирательно (указать категории инвалидов); ДЧ-В - доступно частично всем; ДЧ-И (К, О, С, Г, У) – доступно частично избирательно (указать категории инвалидов); ДУ - доступно условно, ВНД - недоступно

**указывается один из вариантов: не нуждается; ремонт (текущий, капитальный); индивидуальное решение с ТСР; технические решения невозможны – организация альтернативной формы обслуживания

Комментарий к заключению: **Для системы информатизации требуется текущий ремонт, индивидуальное решение с ТСР, организационные мероприятия.**

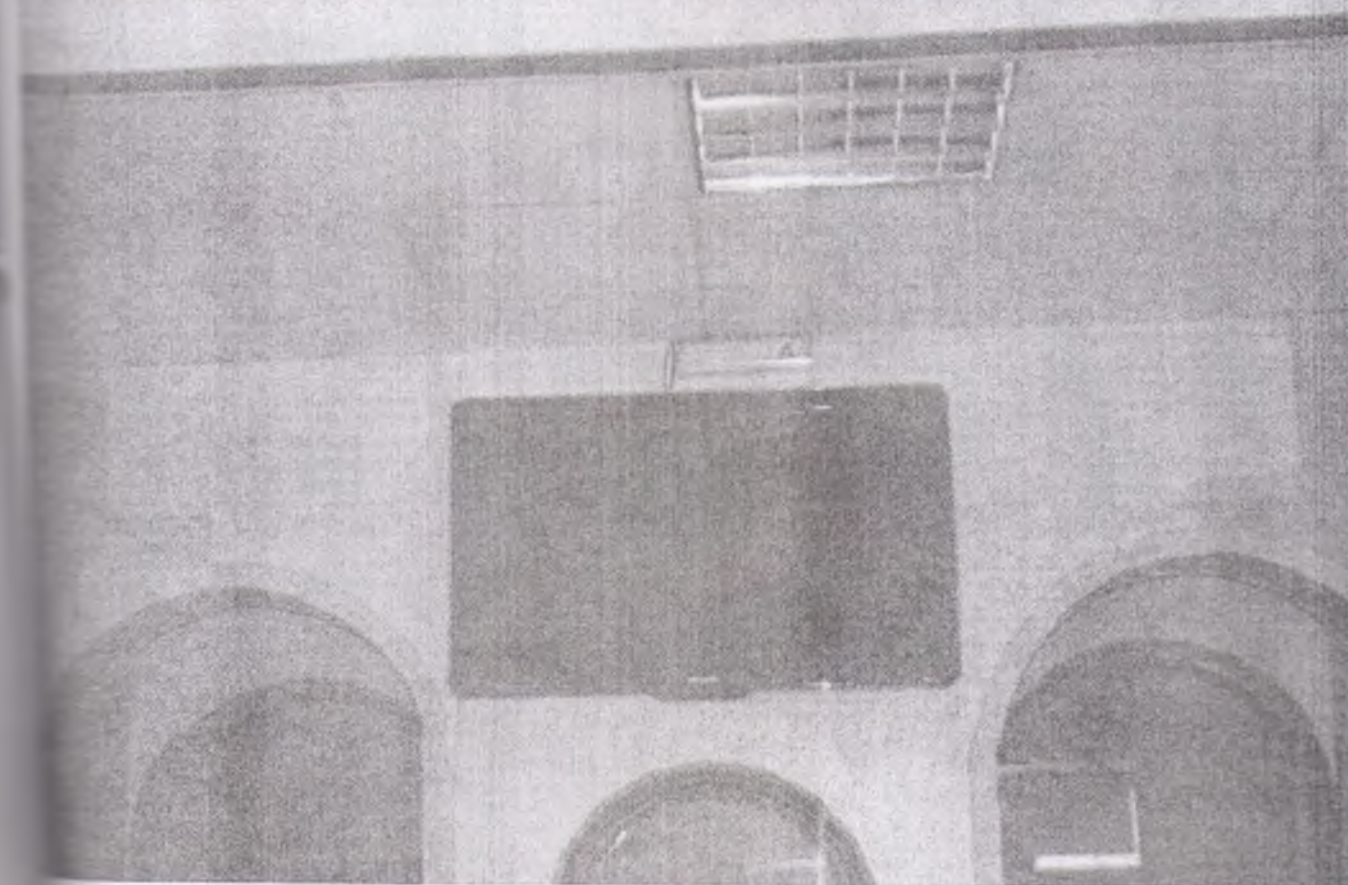


№21



№22

№23



№24

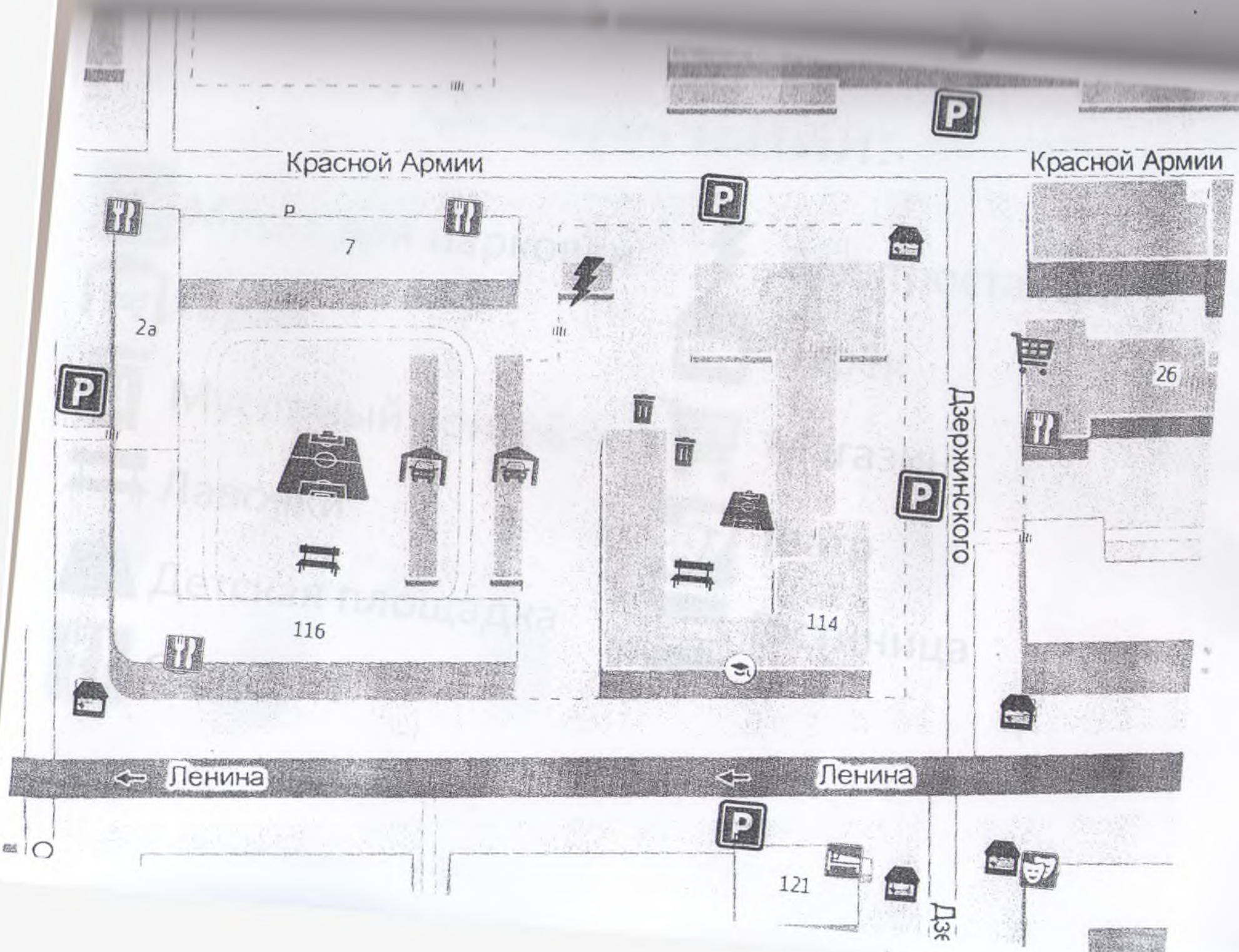


СХЕМА
Размещения земельного участка к объекту

ОБОЗНАЧЕНИЯ:



Места для парковки



Гараж



Мусорный контейнер



Лавочки



Детская площадка



Общепит



Электростанция



Ларёк



Магазин



Театр



Гостиница

Французское
правительство.
Зачислено в
участие в
У.О. (Уч. Общ.)
г. Васильев.

